



# Panoramadeur 40 / 60 mm

Optimale doorkijk, zonder verticale profielen

De Panoramadeur is een ALU deur die naar wens in de 40 mm of 60 mm variant leverbaar is. Bijzonder aan deze deur is dat de panelen **geen verticale tussenstijlen** hebben waardoor een breed glasbeeld gerealiseerd kan worden. Het hoogwaardige plexiglas is extra sterk en extra dik, vervormt nauwelijks en oogt optisch als echt glas, ook al is het kunststof. Dit zorgt voor een natuurlijke spiegeling van de raampartijen en een fraai uiterlijk.



ALU 40



Panoramadeur 40 mm  
Dubbel Plexiglas  
Optical 20 mm  
(4-12-4 mm)

U-waarde  
Panoramadeur 40:  
4000x4000 mm:  
3,87 W/m<sup>2</sup>K

ALU 60



Panoramadeur 60 mm  
Drievoudig Plexiglas  
Optical 40 mm  
(4-14,75-2,5-14,75-4 mm)

U-waarde  
Panoramadeur 60:  
4000x4000 mm:  
2,36 W/m<sup>2</sup>K

## Plexiglas Optical

De Panoramadeur is leverbaar in een breedte van maximaal 4000 mm en een hoogte van maximaal 4500 mm. Vooral in omgevingen waar een aansprekend uiterlijk van het pand belangrijk is, net als licht en zicht in de hal, komt de Panoramadeur perfect tot zijn recht. Bijzonder aan het toegepaste hoogwaardige 'Plexiglas optical' is, dat het de looks van echte beglazing heeft, gecombineerd met de veiligheid van kunststof. De Plexiglas Optical ramen zijn leverbaar in 20 mm dubbele beglazing en in 40 mm drievoudige beglazing.



## Optimale krasbestendigheid

– de doorkijk blijft gewaarborgd

## Bijzonderheden ALU 40/60 mm



ALU 40

### Aansluiting secties

De aansluiting tussen de secties van een ALU 40 deur is wind- en waterdicht. Hier zorgt het EPDM afdichtingsrubber voor.



ALU 40

### Aluminium glaslatten

Aluminium glaslatten zorgen ook bij grote temperatuurfuctuaties voor een nette aansluiting en een hoogwaardige uitstraling.



ALU 40/60

### Windbelasting

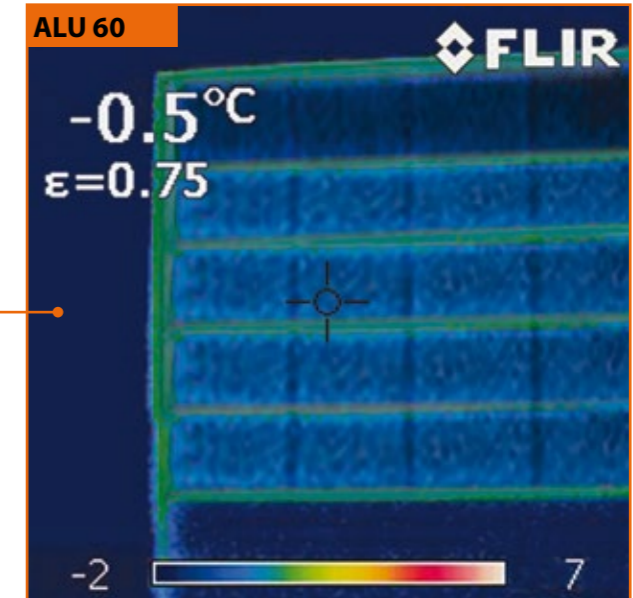
Afhankelijk van de breedte wordt de ALU deur uitgevoerd met geïntegreerde versterkingsprofielen uit één stuk. Deze profielen zorgen ervoor dat de deur bestand is tegen zware windbelasting. Afhankelijk van de deurconfiguratie kiezen we voor dickere en/of hogere profielen. Bij een deur vanaf 4200 mm (ALU 40) / 5000 mm (ALU 60) heeft elk tweede paneel een profiel. Bij een deurbreedte vanaf 5000 mm (ALU 40) / 5800 mm (ALU 60) heeft elke sectie een versterkingsprofiel

### Condensvorming

Op een standaard ALU 40 deur zal bij een koude buitentemperatuur en een hoge luchtvochtigheid in de hal al gauw condens verschijnen op de binnenzijde van de deur. Vocht slaat namelijk neer op het koudste oppervlak in de ruimte: de deur. Wilt u geen condensvorming op de binnenzijde van uw ALU deur, kies dan voor de ALU 60. Omdat deze deur is uitgerust met speciale isolatieprofielen, krijgt condensvorming op de deur geen kans. Ook al is de luchtvochtigheid in de ruimte hoog.



ALU 40/60



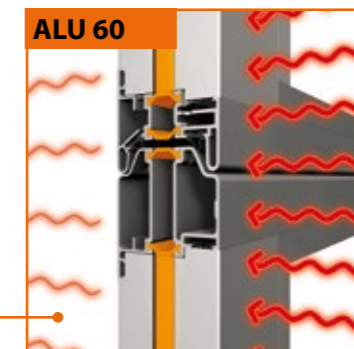
ALU 60



-0.5°C  
ε=0.75

### Infraroodopname

De ALU 60 staat garant voor een extra hoge isolatiewaarde. De lichte plekken op de afbeelding tonen waar enig energieverlies optreedt. De donkere plekken zijn goed geïsoleerd.



ALU 60

### Aansluiting secties

De aansluiting tussen de secties van een ALU 60 deur is wind- en waterdicht. De warmtetransmissie wordt gestopt door de speciale isolatieprofielen.



ALU 60

### Drievoudige kunststof beglazing

De ALU 60 deur wordt standaard uitgerust met drievoudige ramen voor een extra goede isolatiewaarde. De ramen worden geplaatst in een thermisch ontkoppelde isolatieprofielen. Ook een dubbele kunststof beglazing is leverbaar. Deze optie kent echter een lagere isolatiewaarde.



ALU 60

## ALU 40/60 Venstervarianten

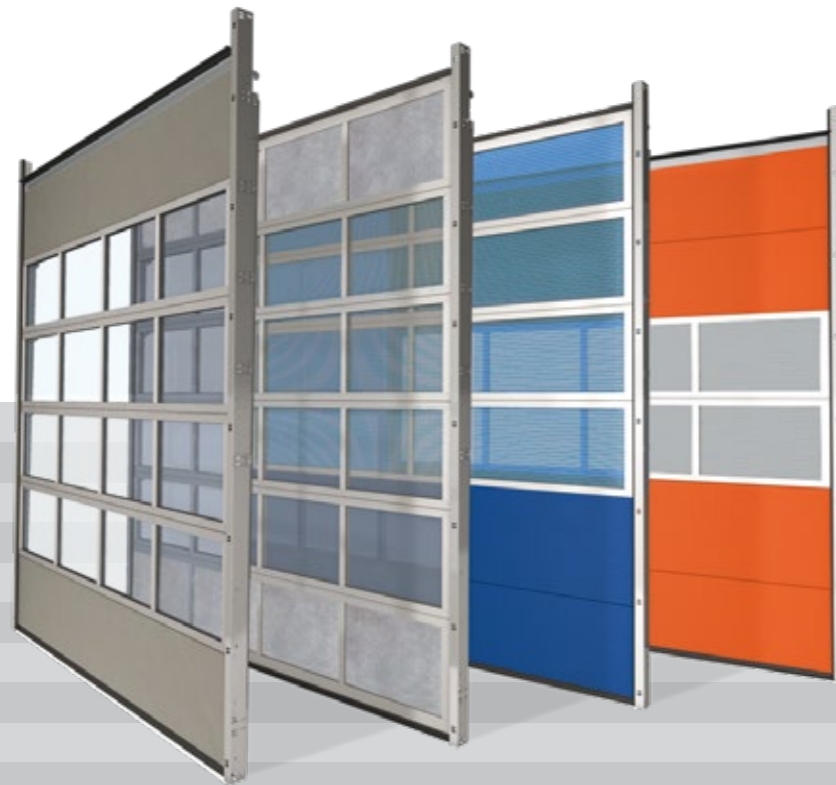
### Aluminium glaslatten

Als een van de weinigen in de branche past Alpha standaard aluminium geanodiseerde glaslatten toe. Vaak zult u zien dat het glas wordt vastgezet met een zwarte kunststof lat. Dat is niet alleen minder fraai en minder duurzaam, maar heeft ook als nadeel dat het een andere uitzettingscoëfficiënt heeft dan aluminium. Bij warm weer zal het kunststof eerder uitzetten waardoor de glaslat bol gaat staan. Daar hebben onze aluminium glaslatten geen last van. Bijkomend voordeel is, dat ook de glaslatten in de kleur geleverd kunnen worden die u wenst.



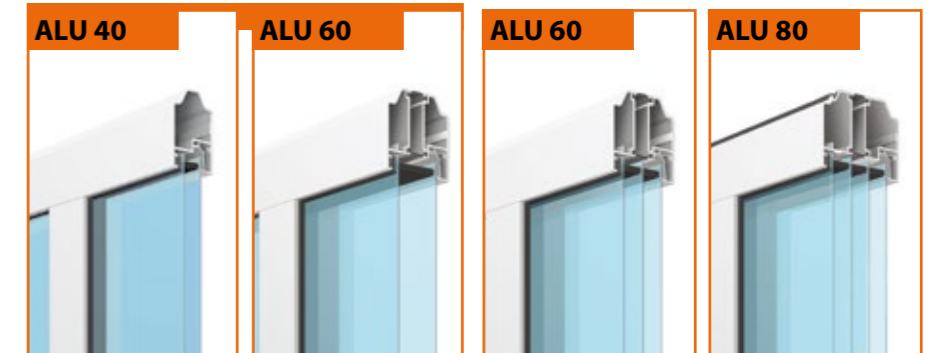
### Verschillende vullingen

Alpha biedt onbegrensde mogelijkheden als het gaat om het toepassen van beglazingen in ALU deuren. De ramen zijn leverbaar in tal van kwaliteiten, kleuren, transparantiepercentages en uitvoeringen en dat geeft de architect volop ruimte om te spelen met het design van uw ALU deuren. Kies voor enkelwandig acrylaat of 4 mm hardglas. Voor dubbelwandig acrylaat of structuurglas. Voor enkelwandig geperforeerd met luchtopeningen of slagvast kunststof... wat is eigenlijk niet mogelijk?



### Combineren met kleuren

De ALU deur wordt standaard geleverd in blank geanodiseerd aluminium. Dat betekent echter niet, dat u niet met kleur zou kunnen werken. Ook het aluminium kan naar wens in nat lak worden gespoten in een kleur naar wens. En door het aluminium te combineren met Rodeca beglazingen of ISO panelen in één van 10 kleuren uit de Alpha huiscollectie, krijgt u er 1001 ontwerpmogelijkheden bij.



#### Dubbelwandig transparante vulling

(20 mm) in: Acrylaat, Polycarbonaat, Structuurglas, 4 mm Hardglas (lichtdoorlaat 100%)

#### (40 mm) in: Acrylaat, Polycarbonaat, Plexiglas-Optical

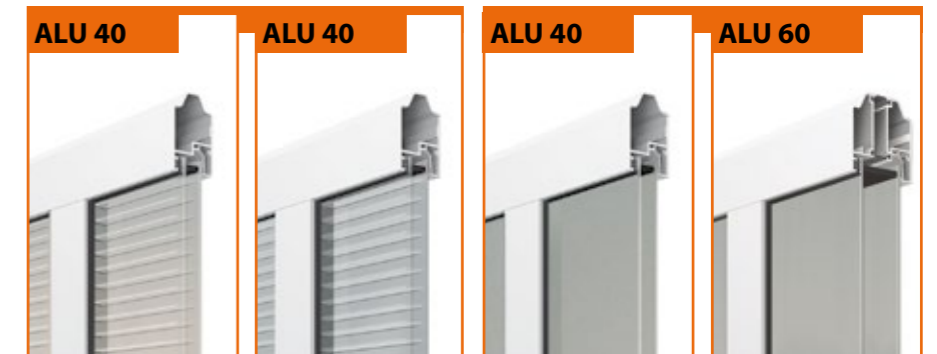
(lichtdoorlaat 100%)

#### Drievoudige transparante vulling

(40 mm) in: Plexiglas Optical (lichtdoorlaat 100%)

#### Viervoudige transparante vulling

(60 mm) in: Plexiglas Optical (lichtdoorlaat 100%)



#### 5 Kamer Polycarbonaat kanaalplaat

(20 mm) transparant (lichtdoorlaat 63%)

#### (20 mm) opaal getint

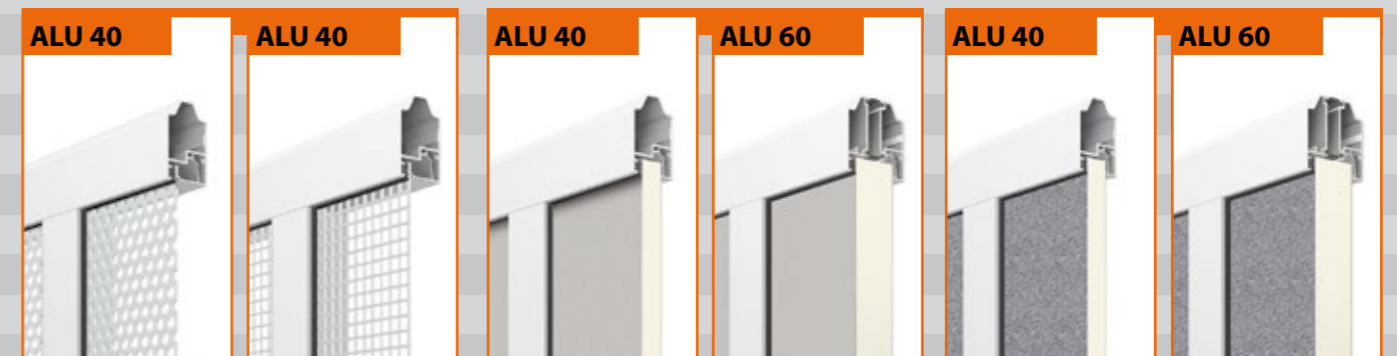
(lichtdoorlaat 42%)

#### Dubbelwandig gedeeltelijk transparante vulling

(20 mm) in: Structuurglas (SAN) (lichtdoorlaat 80%)

#### (40 mm) in: Structuurglas (SAN)

(lichtdoorlaat 80%)



#### Enkelwandige geperforeerde ALU plaat

(2 mm) ronde perforatie (lichtdoorlaat 40%)

#### (2 mm) vierkante perforatie

(lichtdoorlaat 70%)

#### Dubbelwandige gesloten sandwich vulling

(20 mm), buiten met gladde plaat en binnen met stucco design

#### (40 mm), buiten met gladde plaat en binnen met stucco design

#### Dubbelwandige gesloten sandwich vulling

(20 mm), binnen en buiten met stucco design

#### (40 mm), binnen en buiten met stucco design